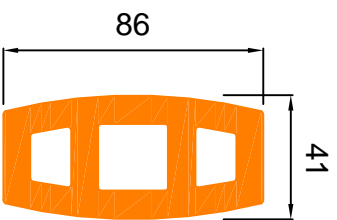
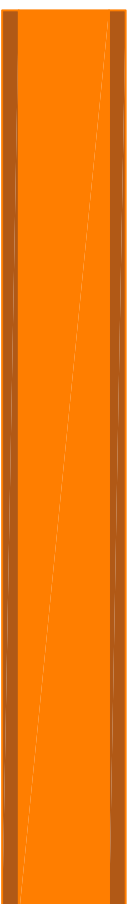
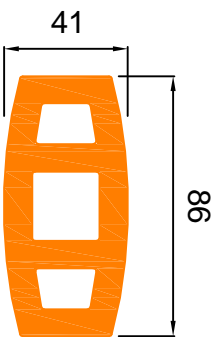
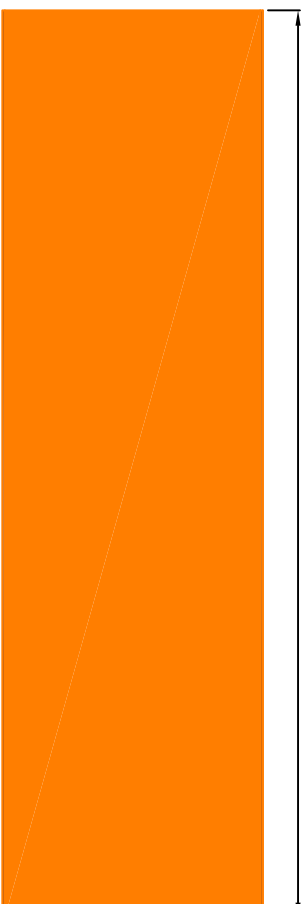


frangisole tipo Harmattan 86x41x300 ® - scheda tecnica prodotto

DETTAGLIO



300



LISCIO

SABBIATO



rosso arancio



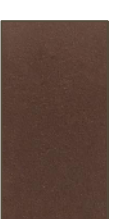
rosso



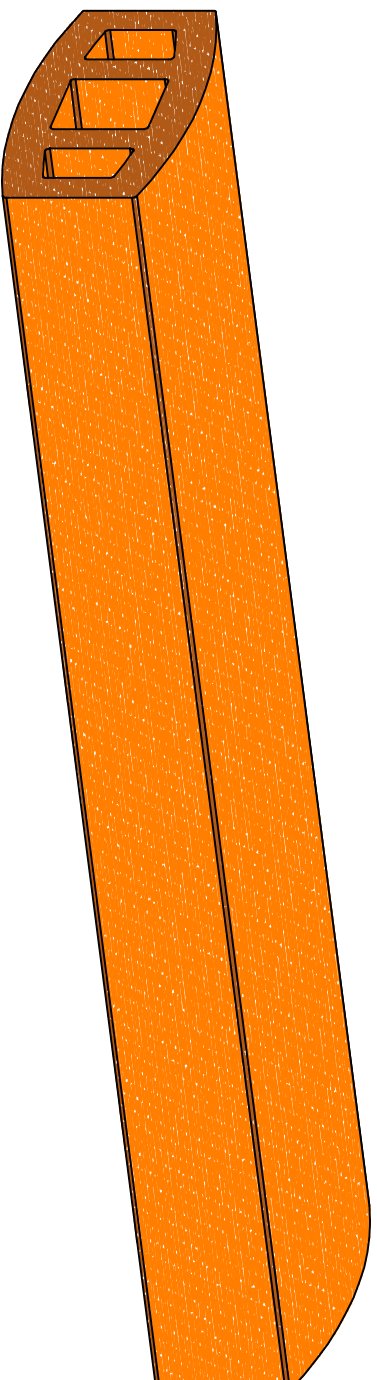
champagne



grigio perla



bruno cioccolato



ABACO

Solutions srl
Soluzioni per l'architettura



via D. Manin, 18 - 31027 Spresiano (TV)
tel. +39 0422 887818 - fax +39 0422 522161
www.abacosolutions.com e-mail : info@abacosolutions.com

File: Harmattan 86x41x300®

scheda tecnica

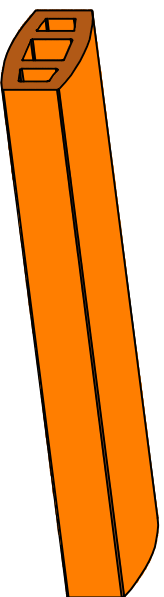
Date:

01/2008

Il sistema parete ventilata (lastre e struttura) è protetto da brevetti internazionali. Si declina ogni responsabilità derivante dall'utilizzo delle informazioni ivi contenute. Le dimensioni, gli spessori e la frequenza della struttura e degli ancoraggi sono puramente indicativi e devono essere verificati in base alle caratteristiche del progetto.

frangisole tipo Harmattan 86x41x300 ® - scheda tecnica *montante a vista*

dettaglio elemento in cotto

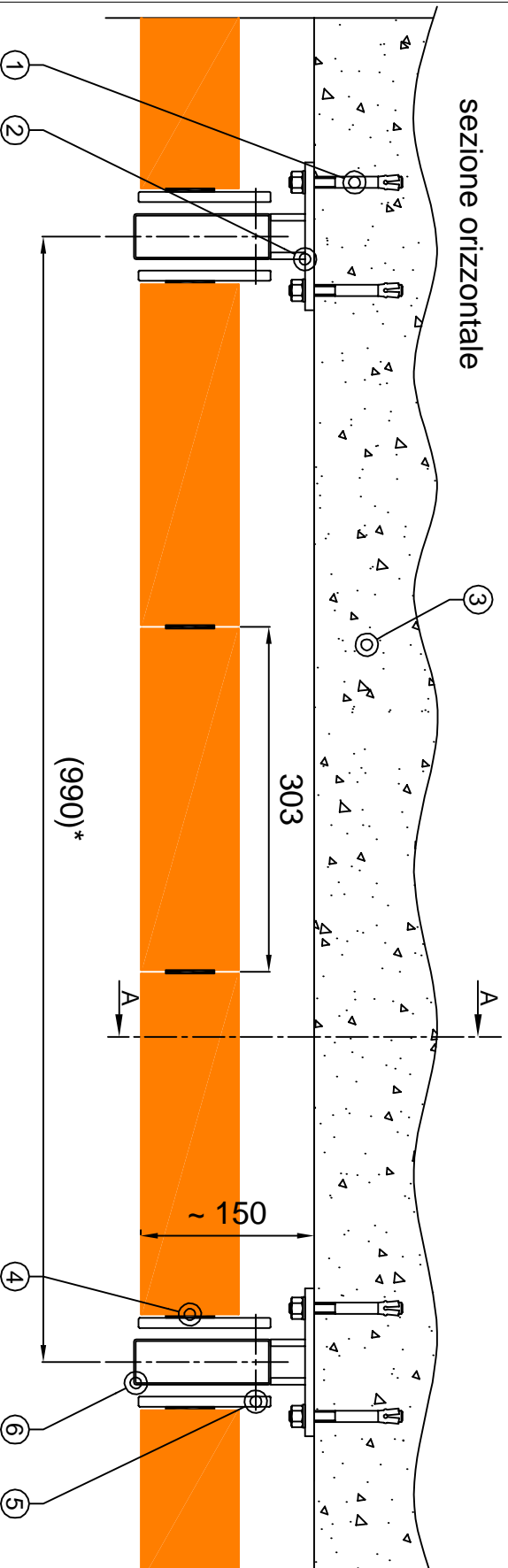


- ① tasselli di ancoraggio alla muratura
- ② staffa a muro in acciaio per sostegno montante
- ③ parete
- ④ gomma di giunzione
- ⑤ spalle laterali in alluminio tipo AS.FRN-54® ABACO
- ⑥ montante verticale tipo AS.FRN-M400® ABACO

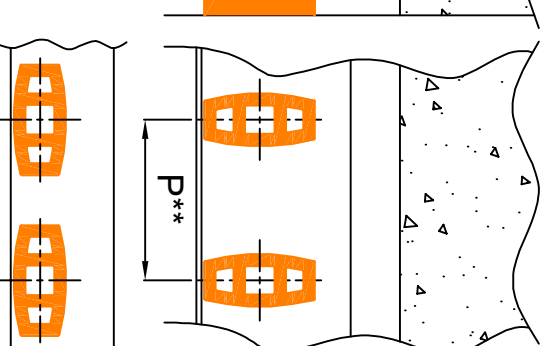
q.tà elementi in cotto	interasse standard
n° 6	1899 mm
n° 5	1596 mm
n° 4	1293 mm
n° 3	990 mm
n° 2	687 mm

*
interassi differenti possono essere realizzati su richiesta.
**
passo verticale frangisole a discrezione del cliente.

sezione orizzontale



sezione verticale A-A



ABACO

Solutions srl
Soluzioni per l'architettura



via D.Marin, 18 - 31027 Spresiano (TV)
tel. +39 0422 887818 - fax +39 0422 522161
www.abacosolutions.com e-mail : info@abacosolutions.com

File: Harmattan 86x41x300®

scheda tecnica

Date:

01/2008

Il sistema parete ventilata (lastre e struttura) è protetto da brevetti internazionali. Si declina ogni responsabilità derivante dall'utilizzo delle informazioni ivi contenute. Le dimensioni, gli spessori e la frequenza della struttura e degli ancoraggi sono puramente indicativi e devono essere verificati in base alle caratteristiche del progetto.