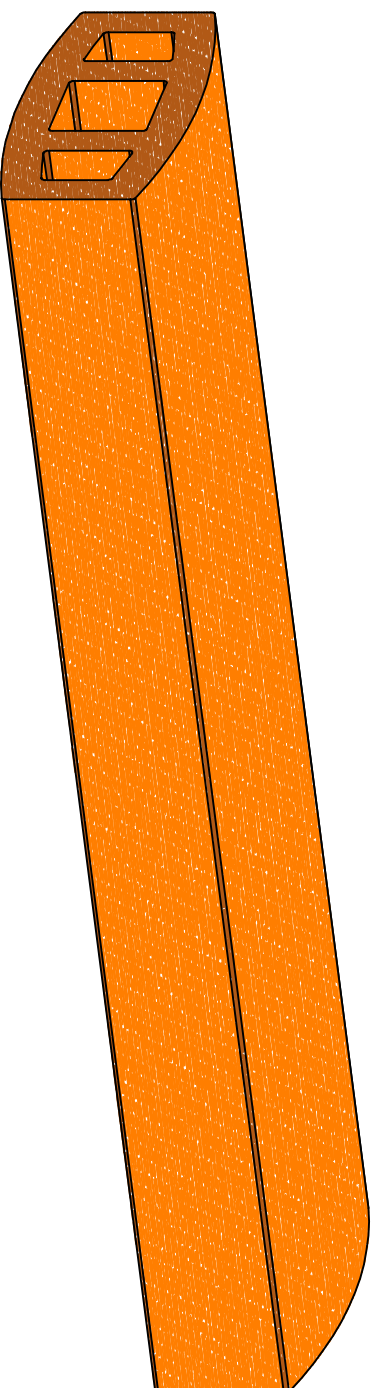
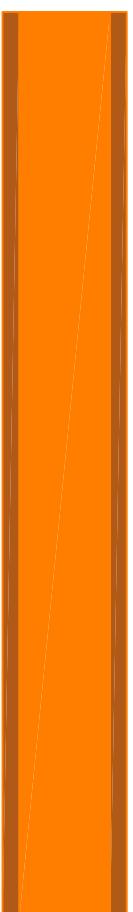
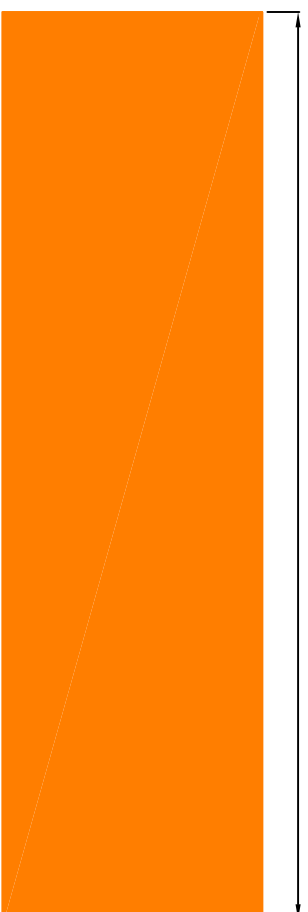
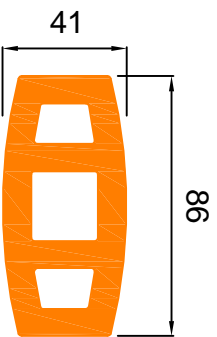
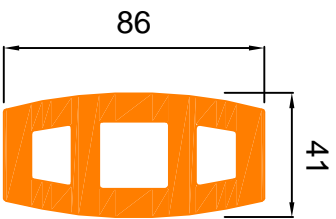


# frangisole tipo Harmattan 86x41x3000® - scheda tecnica prodotto

DETTAGLIO

300



LISCIO

SABBIATO



rosso arancio



rosso



champagne



grigio perla



bruno cioccolato

**ABACO**

Solutions srl

Soluzioni per l'architettura



via D. Manin, 18 - 31027 Spresiano (TV)

tel. +39 0422 887818 - fax +39 0422 522161

www.abacosolutions.com e-mail : info@abacosolutions.com

File: Harmattan 86x41x3000®

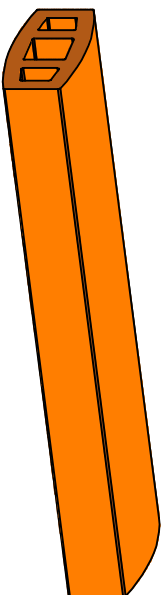
scheda tecnica

Date: 01/2008

Il sistema parete ventilata (lastre e struttura) è protetto da brevetti internazionali. Si declina ogni responsabilità derivante dall'utilizzo delle informazioni ivi contenute. Le dimensioni, gli spessori e la frequenza della struttura e degli ancoraggi sono puramente indicativi e devono essere verificati in base alle caratteristiche del progetto.

# frangisole tipo Harmattan 86x41x300® - scheda tecnica montante nascosto - profilo continuo

dettaglio elemento in cotto



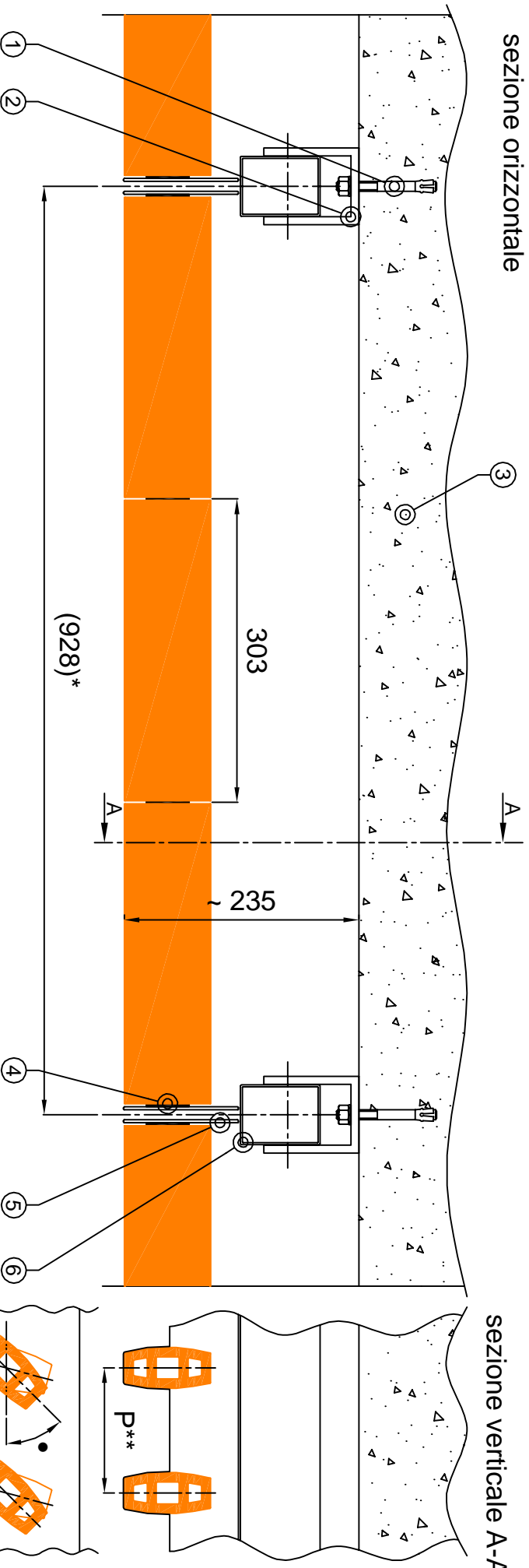
- ① tasselli di ancoraggio alla muratura
- ② staffa a muro in acciaio per sostegno montante
- ③ parete
- ④ gomma di giunzione
- ⑤ spalle laterali in alluminio tipo AS.FRN-54® ABACO
- ⑥ montante verticale in alluminio tipo AS.FRN-M® ABACO

q.tà elementi in cotto	interasse standard
n° 6	1837 mm
n° 5	1534 mm
n° 4	1231 mm
n° 3	928 mm
n° 2	625 mm

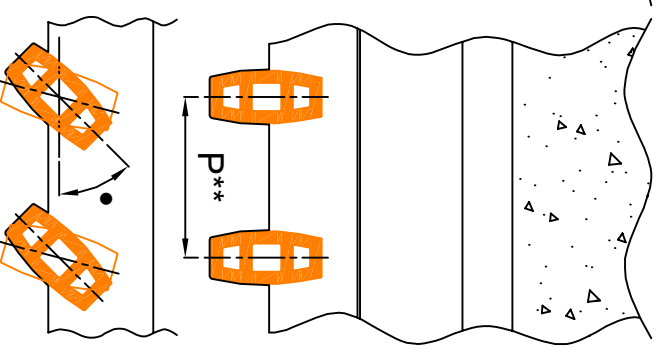
\* interassi differenti possono essere realizzati su richiesta.  
 \*\* passo verticale frangisole a discrezione del cliente.

● = (0° ; 90°)

sezione orizzontale



sezione verticale A-A



**ABACO**

Solutions srl  
 Soluzioni per l'architettura



via D.Marin, 18 - 31027 Spresiano (TV)  
 tel. +39 0422 887818 - fax +39 0422 522161  
 www.abacosolutions.com e-mail : info@abacosolutions.com

File: Harmattan 86x41x300®  
 scheda tecnica

Date: 01/2008

Il sistema parete ventilata (lastre e struttura) è protetto da brevetti internazionali. Si declina ogni responsabilità derivante dall'utilizzo delle informazioni ivi contenute. Le dimensioni, gli spessori e la frequenza della struttura e degli ancoraggi sono puramente indicativi e devono essere verificati in base alle caratteristiche del progetto.