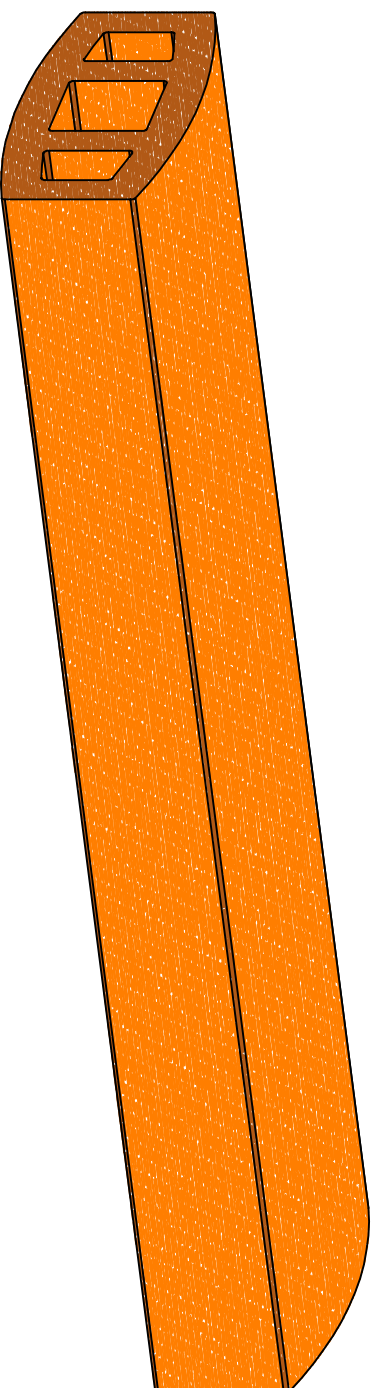
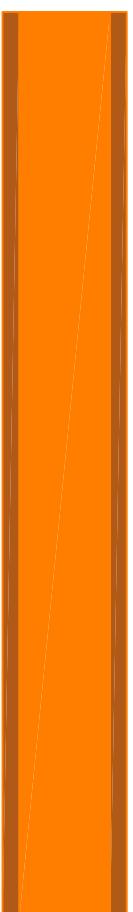
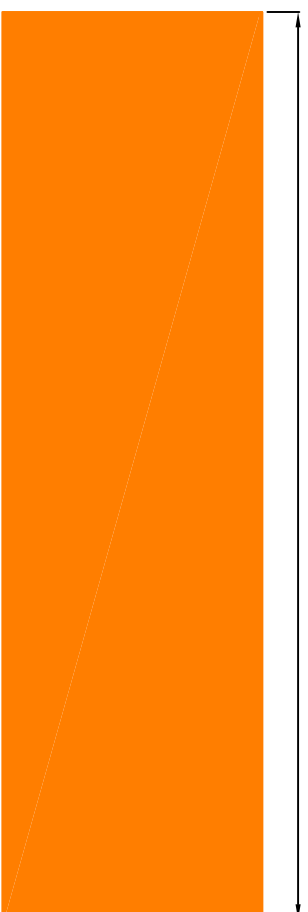
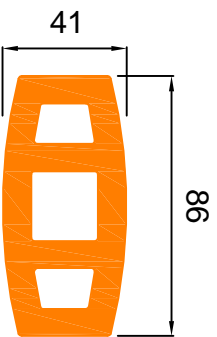
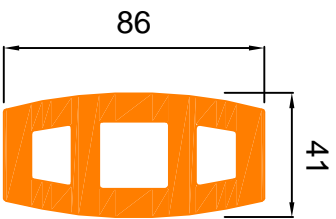


# frangisole tipo Harmattan 86x41x3000® - scheda tecnica prodotto

DETTAGLIO

300



LISCIO

SABBIATO



rosso arancio



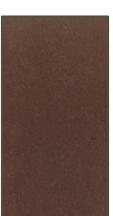
rosso



champagne



grigio perla



bruno cioccolato



**ABACO**

Solutions srl  
Soluzioni per l'architettura



via D. Manin, 18 - 31027 Spresiano (TV)  
tel. +39 0422 887818 - fax +39 0422 522161  
[www.abacosolutions.com](http://www.abacosolutions.com) e-mail : [info@abacosolutions.com](mailto:info@abacosolutions.com)

File: Harmattan 86x41x3000®

scheda tecnica

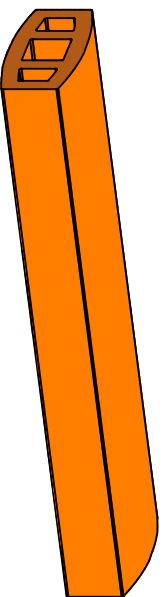
Date:

01/2008

Il sistema parete ventilata (lastre e struttura) è protetto da brevetti internazionali. Si declina ogni responsabilità derivante dall'utilizzo delle informazioni ivi contenute. Le dimensioni, gli spessori e la frequenza della struttura e degli ancoraggi sono puramente indicativi e devono essere verificati in base alle caratteristiche del progetto.

# frangisole tipo Harmattan 86x41x300 ® - scheda tecnica *montante nascosto*

dettaglio elemento in cotto

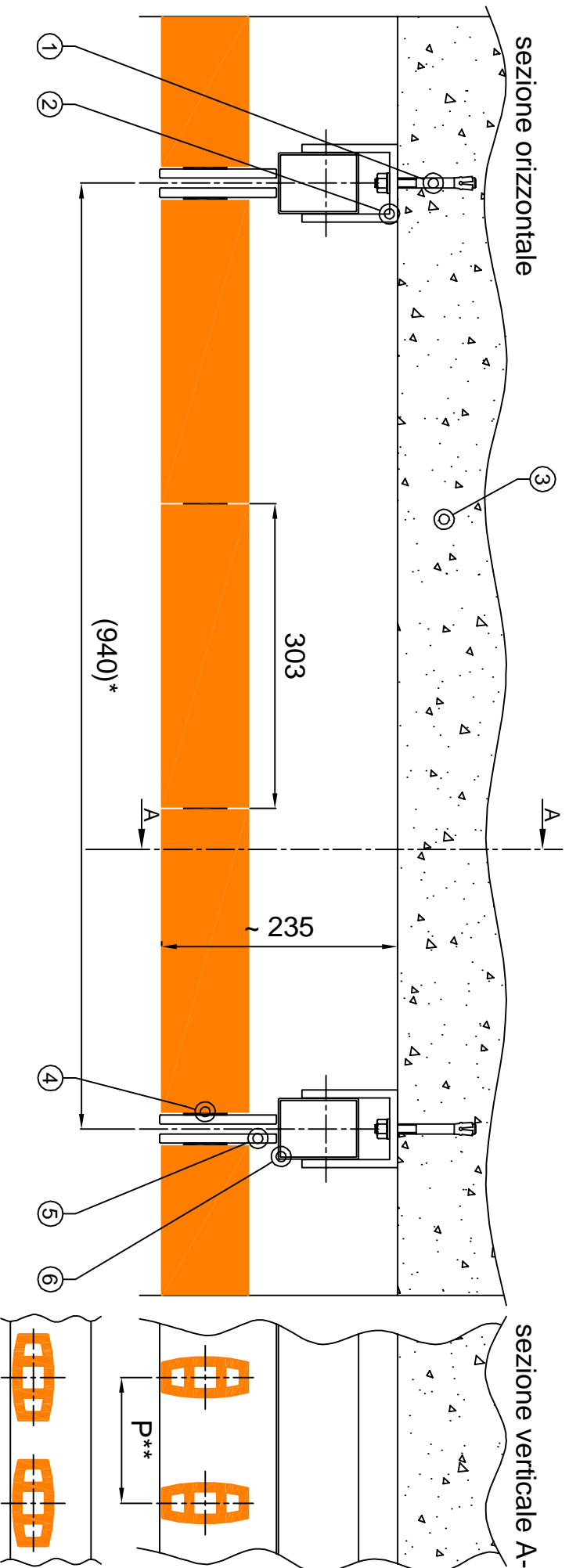


- ① tasselli di ancoraggio alla muratura
- ② staffa a muro in acciaio per sostegno montante
- ③ parete
- ④ gomma di giunzione
- ⑤ spalle laterali in alluminio tipo AS.FRN-54@ ABACO
- ⑥ montante verticale in alluminio tipo AS.FRN-M@ ABACO

q.tà elementi in cotto	interasse standard
n° 6	1849 mm
n° 5	1546 mm
n° 4	1243 mm
n° 3	940 mm
n° 2	637 mm

\* interassi differenti possono essere realizzati su richiesta.  
 \*\* passo verticale frangisole a discrezione del cliente.

sezione orizzontale



sezione verticale A-A

**ABACO**

Solutions srl  
 Soluzioni per l'architettura



via D.Marin, 18 - 31027 Spresiano (TV)  
 tel. +39 0422 887818 - fax +39 0422 522161  
 www.abacosolutions.com e-mail : info@abacosolutions.com

File: Harmattan 86x41x300®  
 scheda tecnica

Date: 01/2008

Il sistema parete ventilata (lastre e struttura) è protetto da brevetti internazionali. Si declina ogni responsabilità derivante dall'utilizzo delle informazioni ivi contenute. Le dimensioni, gli spessori e la frequenza della struttura e degli ancoraggi sono puramente indicativi e devono essere verificati in base alle caratteristiche del progetto.