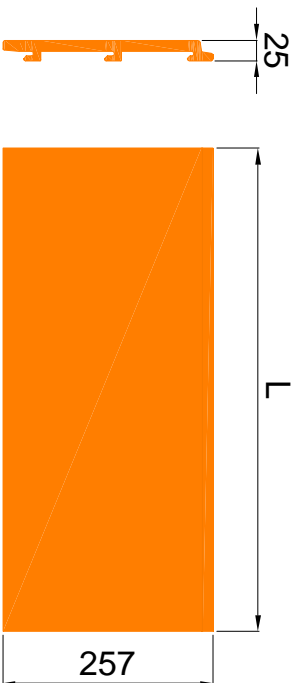


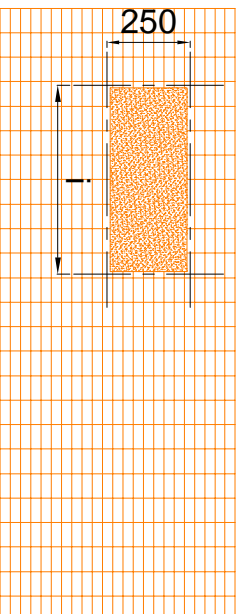
rivestimento tipo Blizzard 25 ® - scheda tecnica



L = lunghezza lastra	i = interasse modulare
592	600
492	500

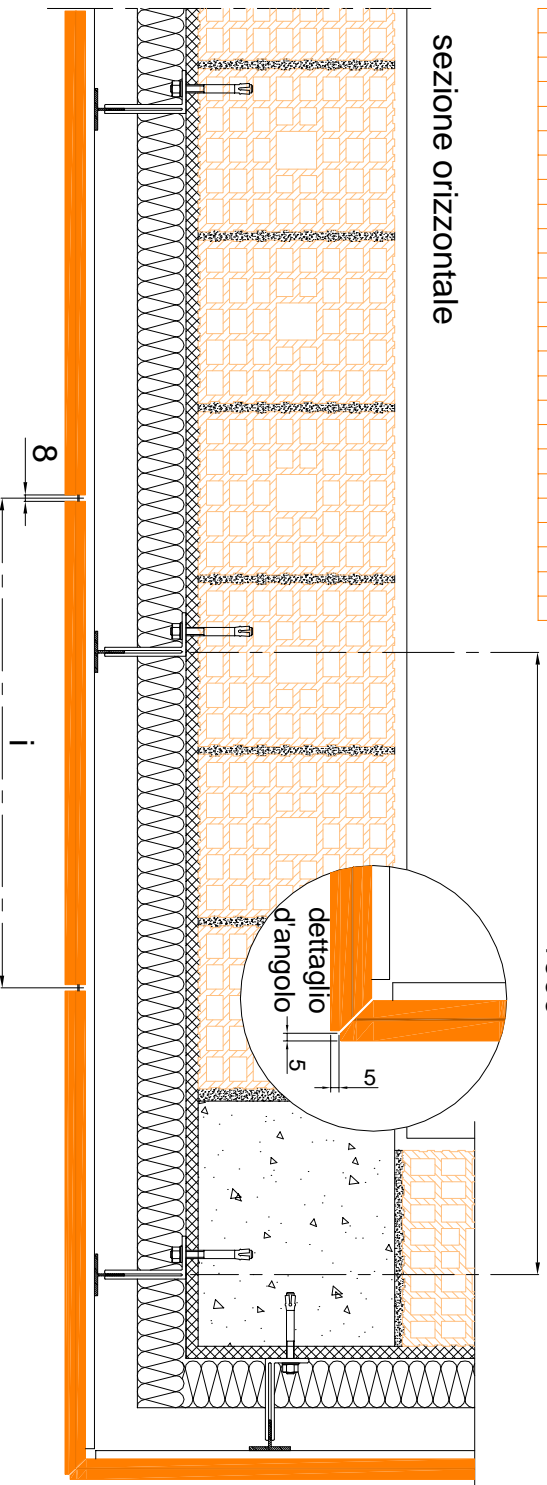
dettaglio lastra

modulo di facciata

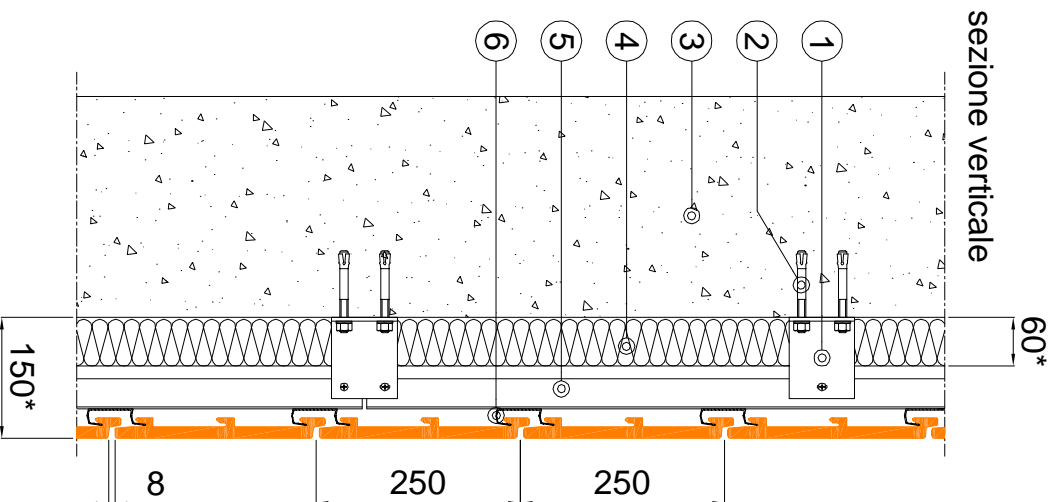


- 1 staffa a muro in alluminio estruso per sostegno montante tipo AS.BLZ-S® ABACO
- 2 tasselli di ancoraggio alla muratura
- 3 parete
- 4 materiale isolante
- 5 montante verticale in alluminio tipo AS.BLZ-M® ABACO
- 6 profilo orizzontale in alluminio per sostegno lastre in cotto tipo AS.BLZ-B8® ABACO

sezione orizzontale



sezione verticale



quote indicative da valutare
* in base allo spessore del
materiale isolante

ABACO
Solutions srl



via D. Manin, 18 - 31027 Spresiano (TV)
tel. +39 0422 887818 - fax +39 0422 522161
www.abacosolutions.com e-mail : info@abacosolutions.com

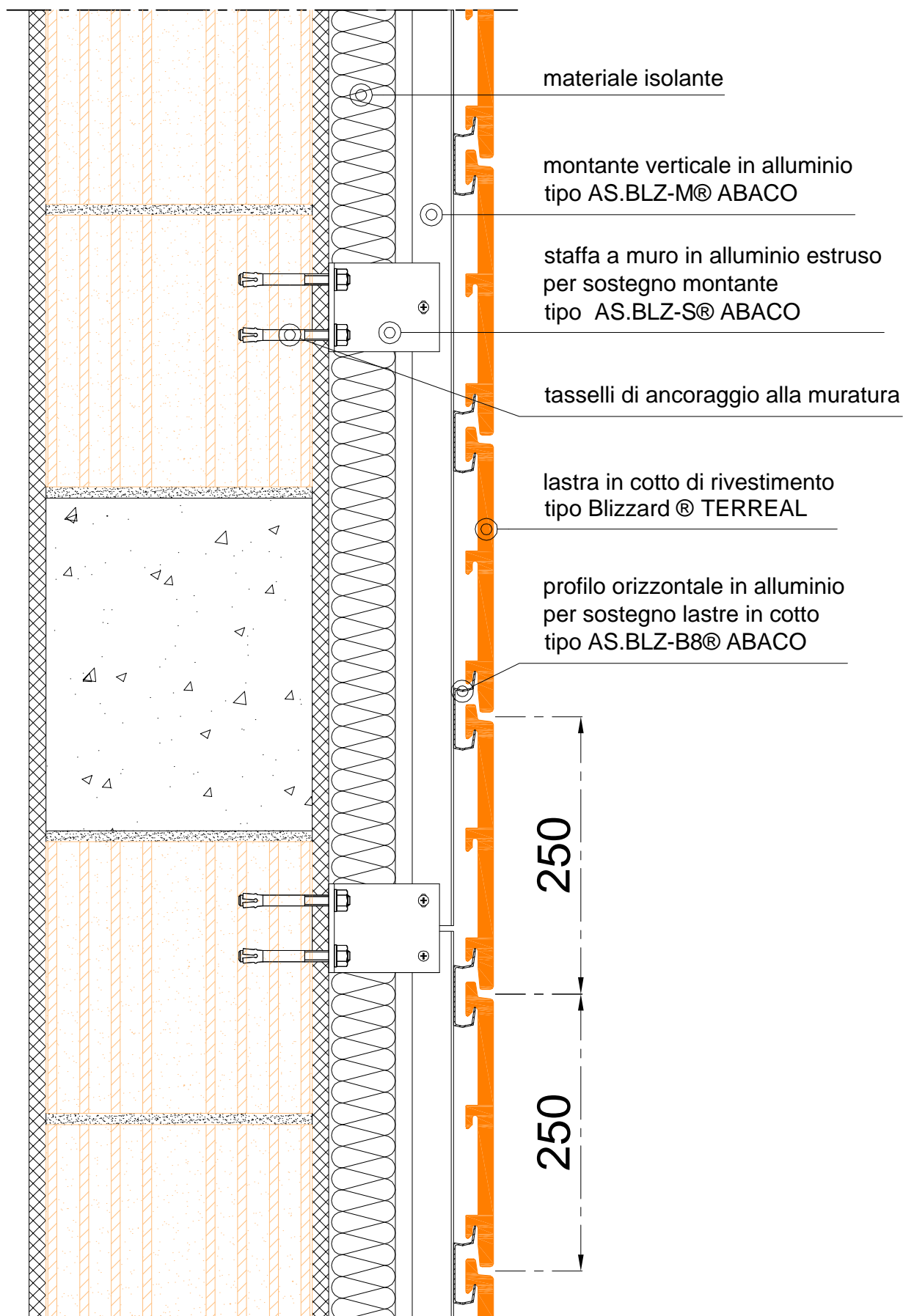
File: **BLIZZARD 25®**
scheda tecnica

Date: **01/2008**

Il sistema parete ventilata (lastre e struttura) è protetto da brevetti internazionali. Si declina ogni responsabilità derivante dall'utilizzo delle informazioni ivi contenute. Le dimensioni, gli spessori e la frequenza della struttura e degli ancoraggi sono puramente indicativi e devono essere verificati in base alle caratteristiche del progetto.

BLIZZARD® - sezione verticale

Dettaglio tecnico riferito ai formati: 25x [60 - 50] ; (HxL)



ABACO
Solutions srl
Soluzioni per l'architettura



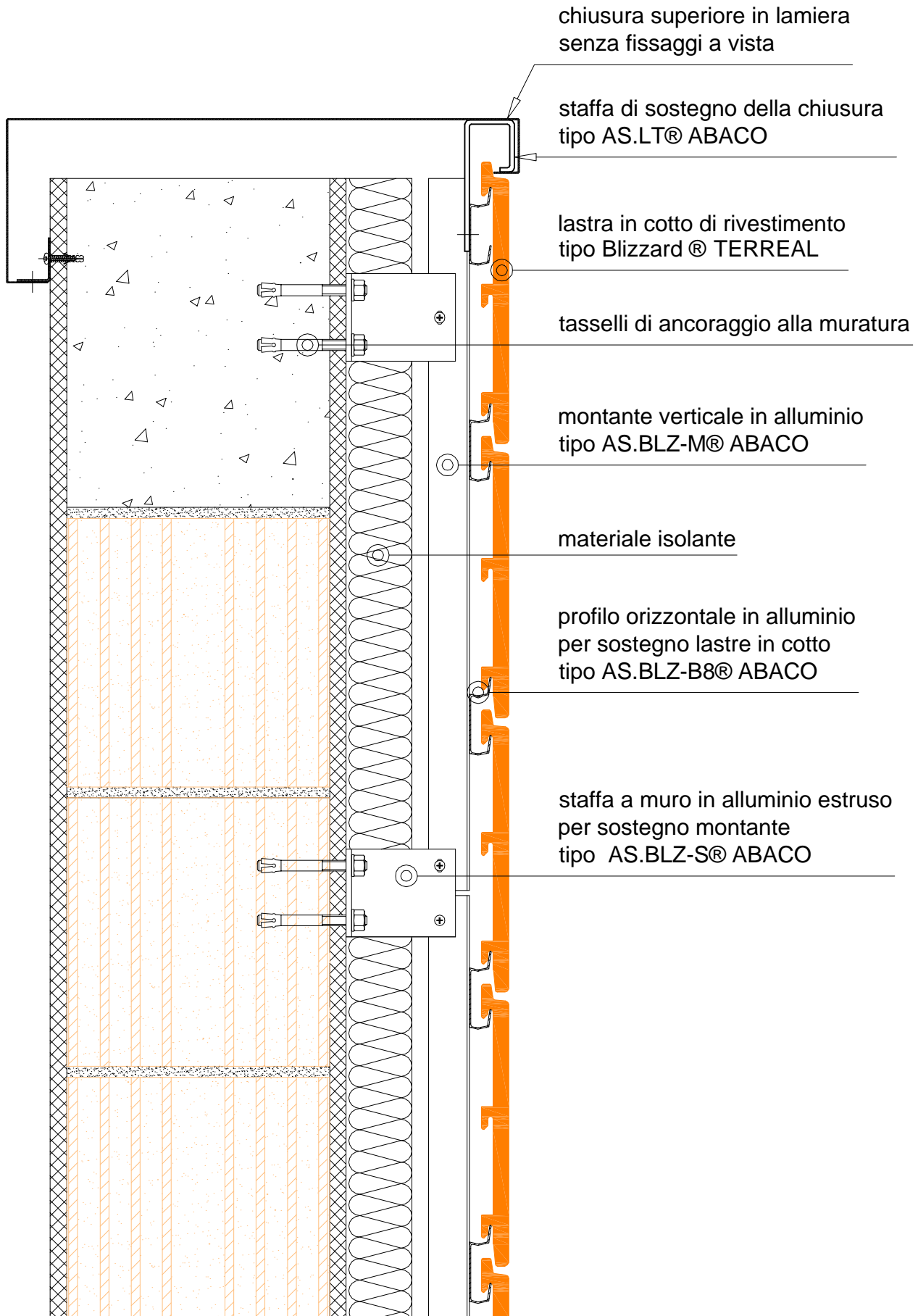
via D.Manin, 18 - 31027 Spresiano (TV)
tel. +39 0422 887818 - fax +39 0422 522161
www.abacosolutions.com e-mail : info@abacosolutions.com

File: BLIZZARD®
sez. verticale

Date:
01/2008

Il sistema parete ventilata (lastre e struttura) è protetto da brevetti internazionali. Si declina ogni responsabilità derivante dall'utilizzo delle informazioni ivi contenute. Le dimensioni, gli spessori e la frequenza della struttura e degli ancoraggi sono puramente indicativi e devono essere verificati in base alle caratteristiche del progetto.

BLIZZARD® - dettaglio chiusura superiore



chiusura superiore in lamiera
senza fissaggi a vista

staffa di sostegno della chiusura
tipo AS.LT® ABACO

lastra in cotto di rivestimento
tipo Blizzard® TERREAL

tasselli di ancoraggio alla muratura

montante verticale in alluminio
tipo AS.BLZ-M® ABACO

materiale isolante

profilo orizzontale in alluminio
per sostegno lastre in cotto
tipo AS.BLZ-B8® ABACO

staffa a muro in alluminio estruso
per sostegno montante
tipo AS.BLZ-S® ABACO

ABACO
Solutions srl
Soluzioni per l'architettura



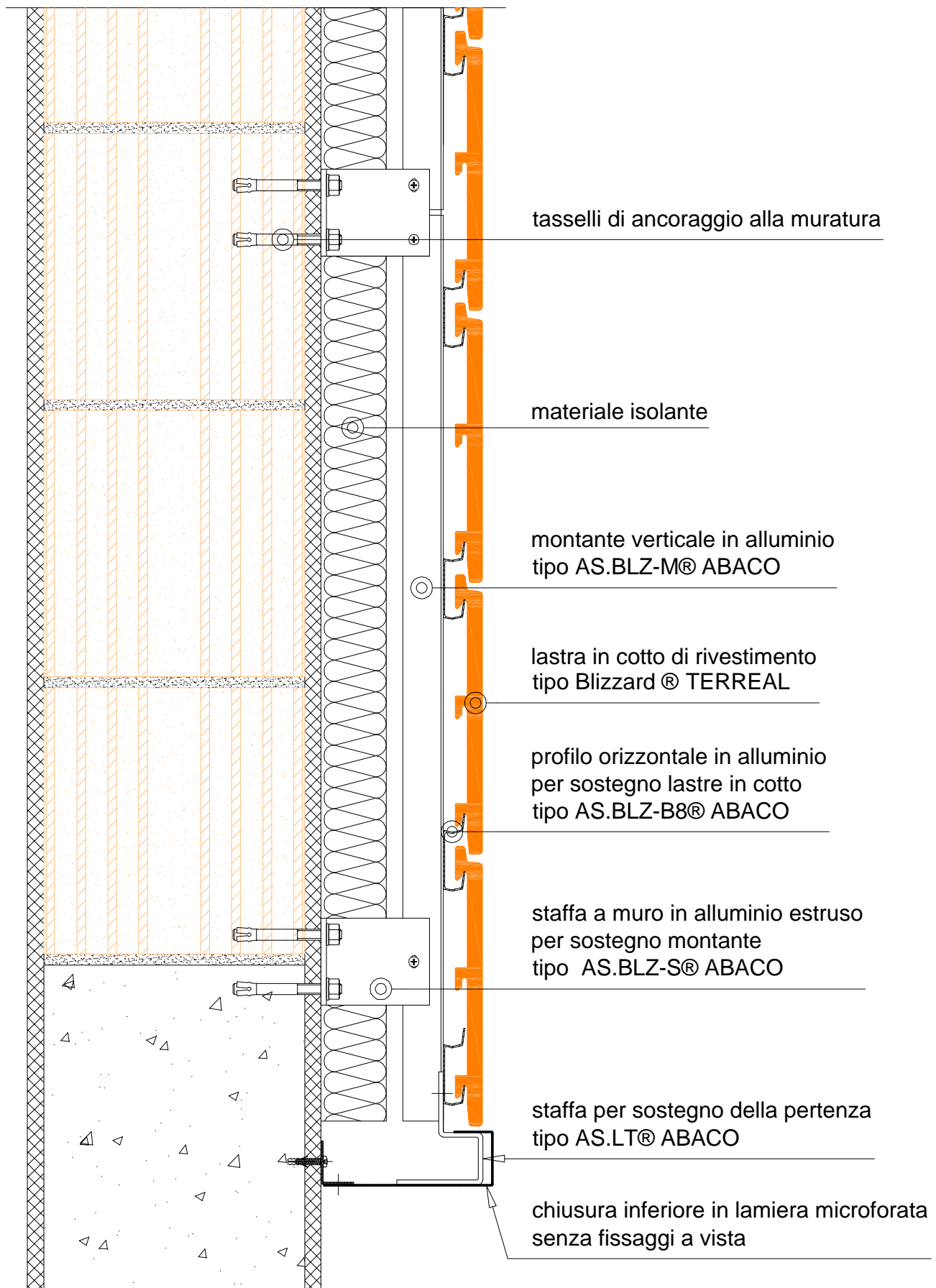
via D.Manin, 18 - 31027 Spresiano (TV)
tel. +39 0422 887818 - fax +39 0422 522161
www.abacosolutions.com e-mail : info@abacosolutions.com

File: BLIZZARD®
dettaglio chiusura superiore

Date:
01/2008

Il sistema parete ventilata (lastre e struttura) è protetto da brevetti internazionali. Si declina ogni responsabilità derivante dall'utilizzo delle informazioni ivi contenute. Le dimensioni, gli spessori e la frequenza della struttura e degli ancoraggi sono puramente indicativi e devono essere verificati in base alle caratteristiche del progetto.

BLIZZARD® - dettaglio chiusura inferiore



ABACO
Solutions srl
Soluzioni per l'architettura



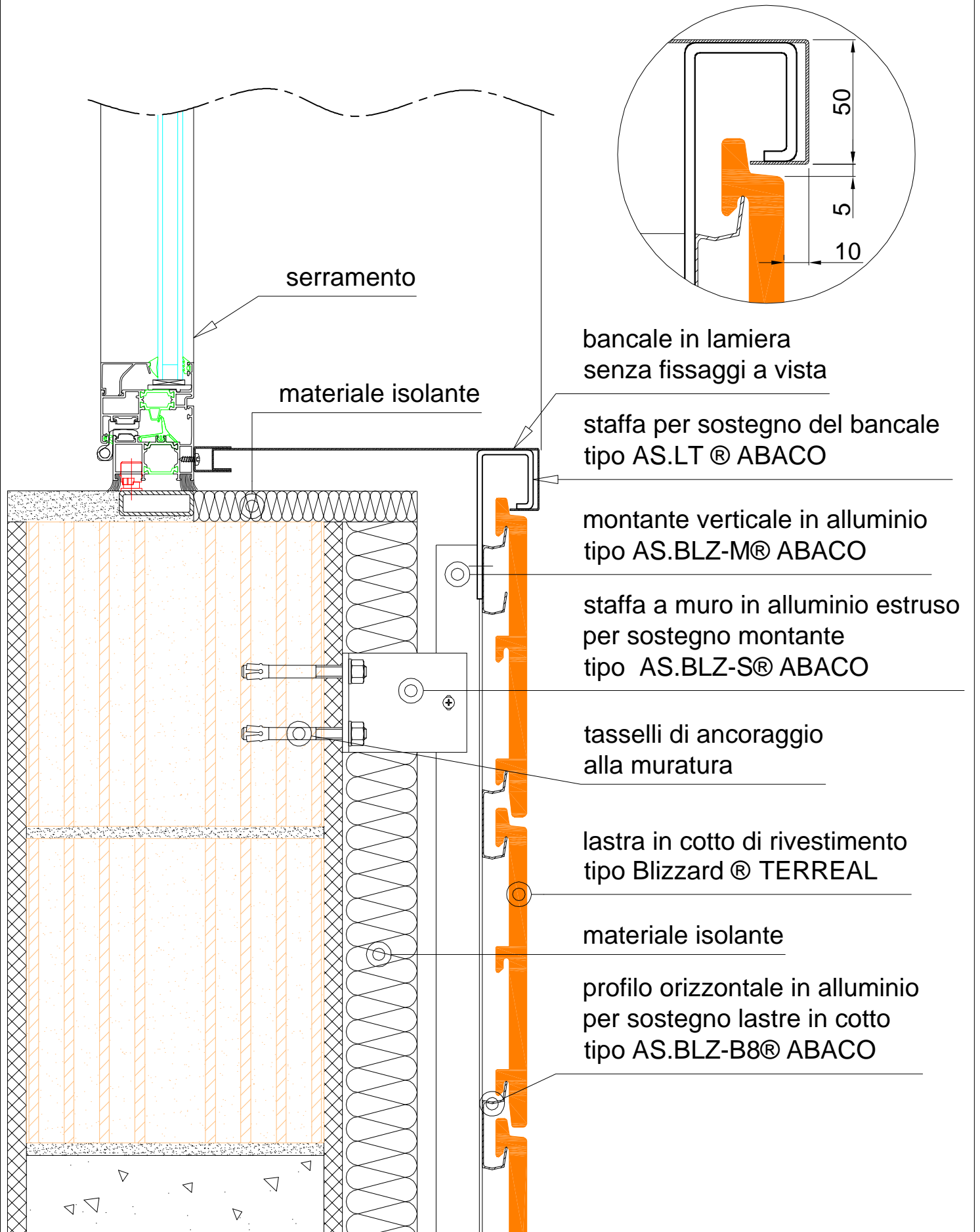
via D.Manin, 18 - 31027 Spresiano (TV)
tel. +39 0422 887818 - fax +39 0422 522161
www.abacosolutions.com e-mail : info@abacosolutions.com

File: BLIZZARD®
dettaglio chiusura inferiore

Date:
01/2008

Il sistema parete ventilata (lastre e struttura) è protetto da brevetti internazionali. Si declina ogni responsabilità derivante dall'utilizzo delle informazioni ivi contenute. Le dimensioni, gli spessori e la frequenza della struttura e degli ancoraggi sono puramente indicativi e devono essere verificati in base alle caratteristiche del progetto.

BLIZZARD® - sezione verticale con imbotti fissate al serramento



serramento

materiale isolante

bancale in lamiera
senza fissaggi a vista

staffa per sostegno del bancale
tipo AS.LT® ABACO

montante verticale in alluminio
tipo AS.BLZ-M® ABACO

staffa a muro in alluminio estruso
per sostegno montante
tipo AS.BLZ-S® ABACO

tasselli di ancoraggio
alla muratura

lastra in cotto di rivestimento
tipo Blizzard® TERREAL

materiale isolante

profilo orizzontale in alluminio
per sostegno lastre in cotto
tipo AS.BLZ-B8® ABACO

ABACO
Solutions srl
Soluzioni per l'architettura



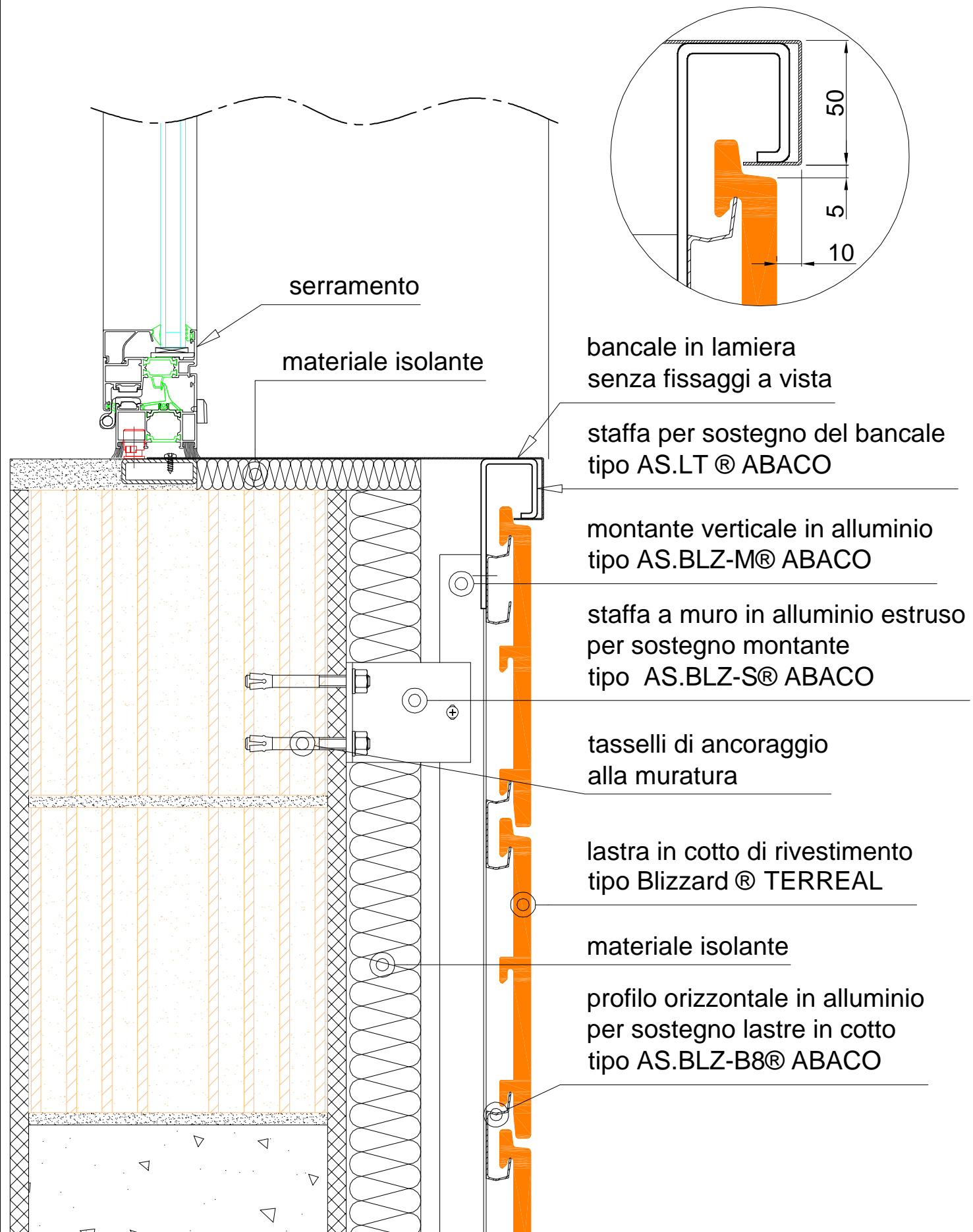
via D.Manin, 18 - 31027 Spresiano (TV)
tel. +39 0422 887818 - fax +39 0422 522161
www.abacosolutions.com e-mail : info@abacosolutions.com

File: BLIZZARD®
sez. verticale nodo serramento -
bancale

Date:
01/2008

Il sistema parete ventilata (lastre e struttura) è protetto da brevetti internazionali. Si declina ogni responsabilità derivante dall'utilizzo delle informazioni ivi contenute. Le dimensioni, gli spessori e la frequenza della struttura e degli ancoraggi sono puramente indicativi e devono essere verificati in base alle caratteristiche del progetto.

BLIZZARD® - sezione verticale con imbotti fissate al controtelaio



serramento

materiale isolante

bancale in lamiera
senza fissaggi a vista

staffa per sostegno del bancale
tipo AS.LT® ABACO

montante verticale in alluminio
tipo AS.BLZ-M® ABACO

staffa a muro in alluminio estruso
per sostegno montante
tipo AS.BLZ-S® ABACO

tasselli di ancoraggio
alla muratura

lastra in cotto di rivestimento
tipo Blizzard® TERREAL

materiale isolante

profilo orizzontale in alluminio
per sostegno lastre in cotto
tipo AS.BLZ-B8® ABACO

ABACO
Solutions srl
Soluzioni per l'architettura



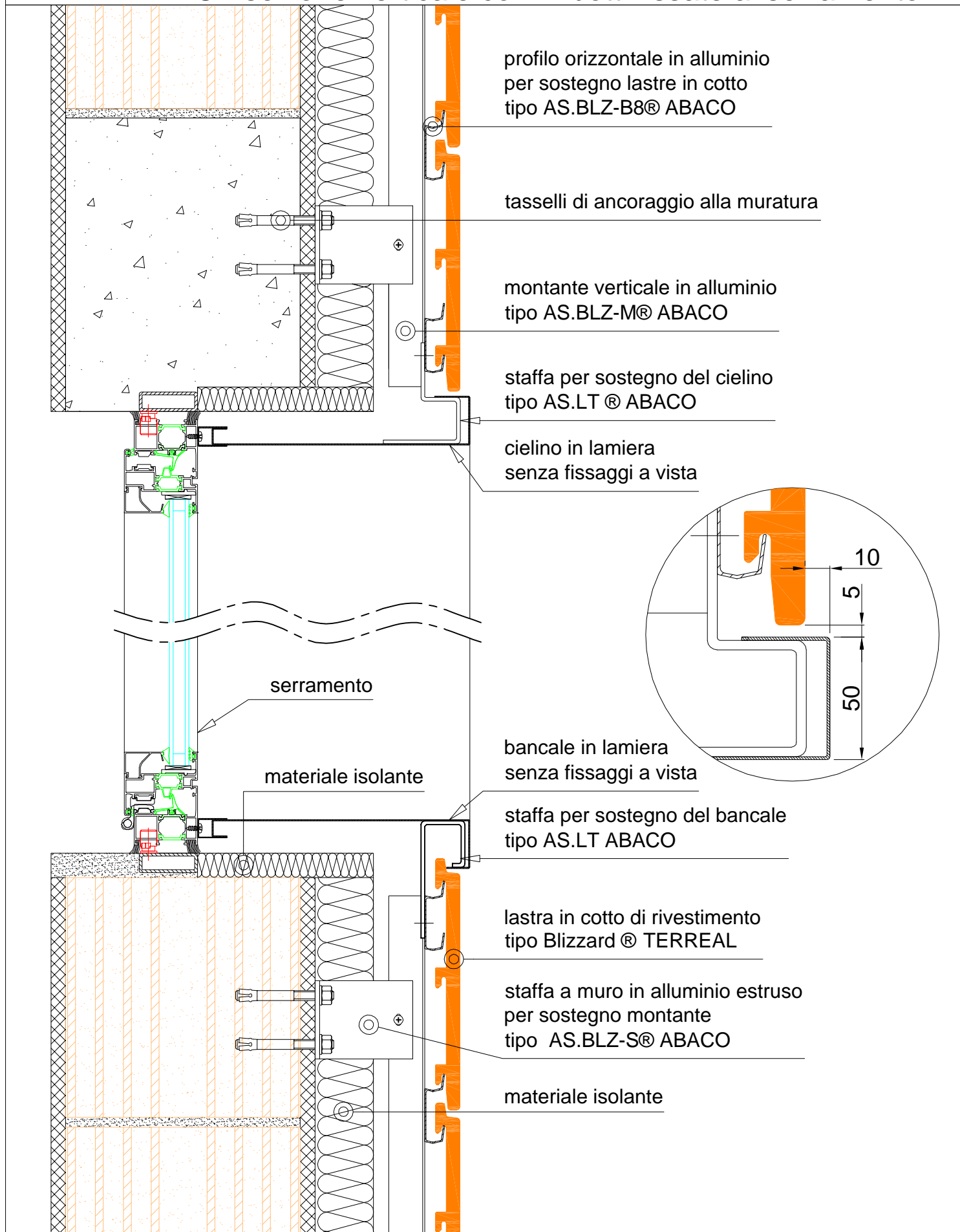
via D.Manin, 18 - 31027 Spresiano (TV)
tel. +39 0422 887818 - fax +39 0422 522161
www.abacosolutions.com e-mail : info@abacosolutions.com

File: **BLIZZARD®**
sez. verticale nodo serramento -
bancale

Date:
01/2008

Il sistema parete ventilata (lastre e struttura) è protetto da brevetti internazionali. Si declina ogni responsabilità derivante dall'utilizzo delle informazioni ivi contenute. Le dimensioni, gli spessori e la frequenza della struttura e degli ancoraggi sono puramente indicativi e devono essere verificati in base alle caratteristiche del progetto.

BLIZZARD® - sezione verticale con imbotti fissate al serramento



ABACO
Solutions srl



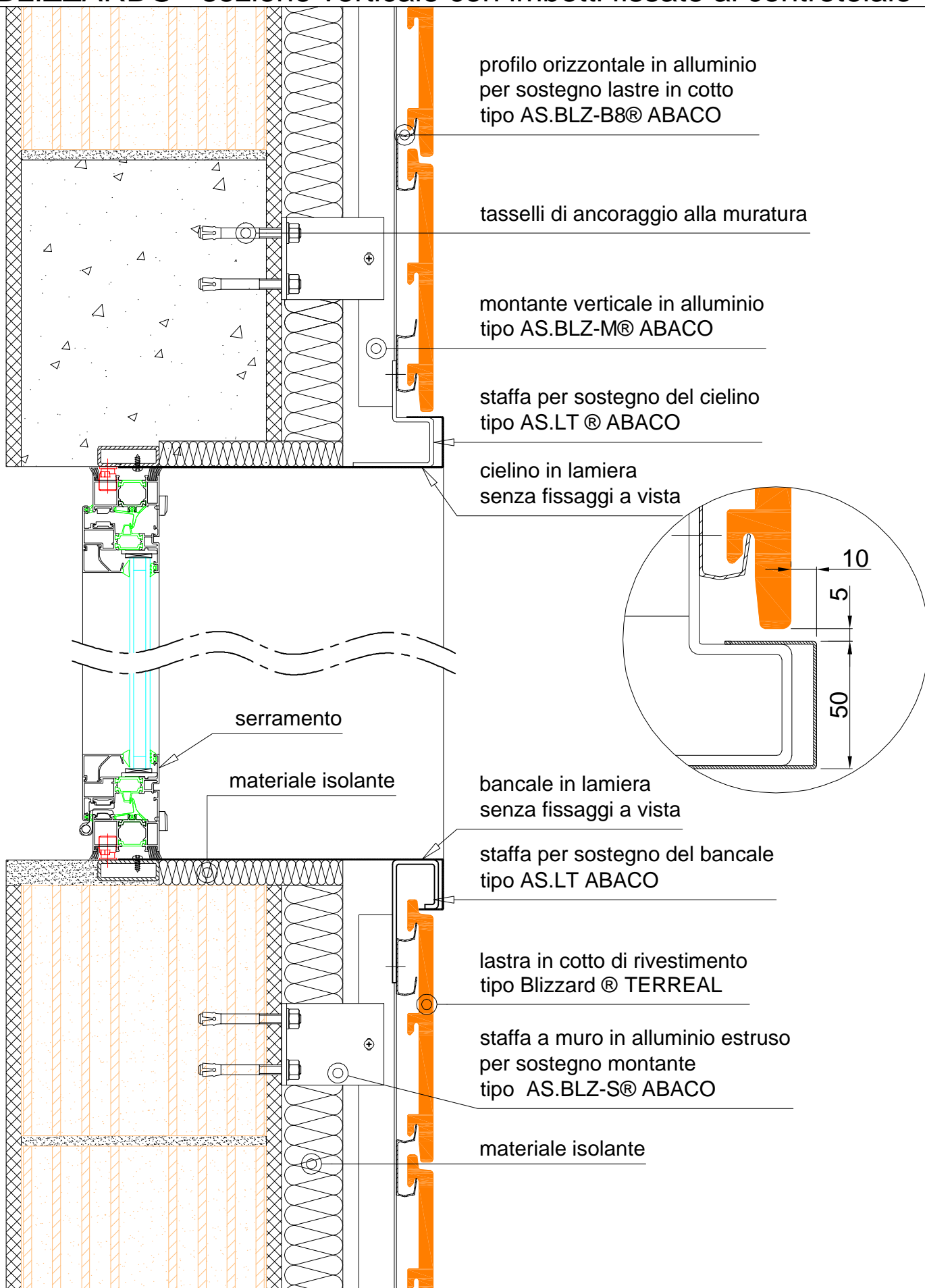
via D.Manin, 18 - 31027 Spresiano (TV)
 tel. +39 0422 887818 - fax +39 0422 522161
 www.abacosolutions.com e-mail : info@abacosolutions.com

File: BLIZZARD®
 sez. verticale nodo serramento

Date:
 01/2008

Il sistema parete ventilata (lastre e struttura) è protetto da brevetti internazionali. Si declina ogni responsabilità derivante dall'utilizzo delle informazioni ivi contenute. Le dimensioni, gli spessori e la frequenza della struttura e degli ancoraggi sono puramente indicativi e devono essere verificati in base alle caratteristiche del progetto.

BLIZZARD® - sezione verticale con imbotti fissate al controtelaio



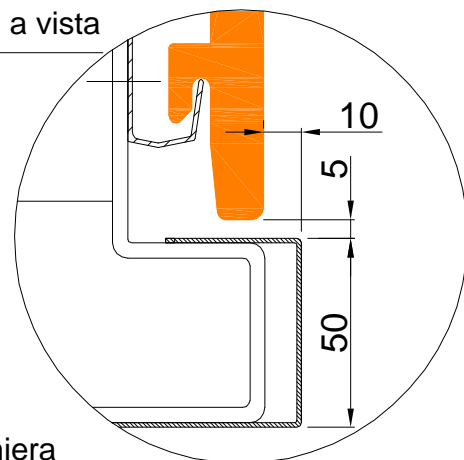
profilo orizzontale in alluminio
per sostegno lastre in cotto
tipo AS.BLZ-B8® ABACO

tasselli di ancoraggio alla muratura

montante verticale in alluminio
tipo AS.BLZ-M® ABACO

staffa per sostegno del cielino
tipo AS.LT® ABACO

cielino in lamiera
senza fissaggi a vista



serramento

materiale isolante

bancale in lamiera
senza fissaggi a vista

staffa per sostegno del bancale
tipo AS.LT ABACO

lastra in cotto di rivestimento
tipo Blizzard® TERREAL

staffa a muro in alluminio estruso
per sostegno montante
tipo AS.BLZ-S® ABACO

materiale isolante

ABACO
Solutions srl
Soluzioni per l'architettura



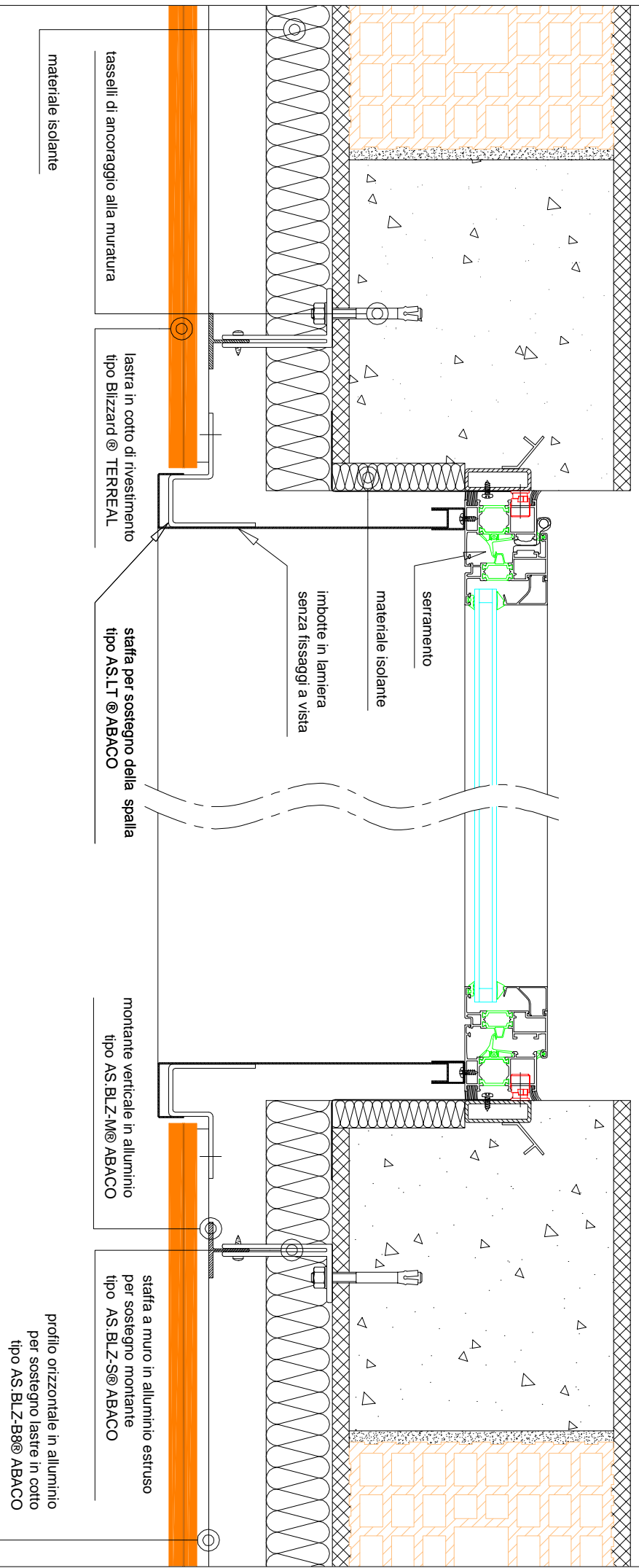
via D.Manin, 18 - 31027 Spresiano (TV)
tel. +39 0422 887818 - fax +39 0422 522161
www.abacosolutions.com e-mail : info@abacosolutions.com

File: BLIZZARD®
sez. verticale nodo serramento

Date:
01/2008

Il sistema parete ventilata (lastre e struttura) è protetto da brevetti internazionali. Si declina ogni responsabilità derivante dall'utilizzo delle informazioni ivi contenute. Le dimensioni, gli spessori e la frequenza della struttura e degli ancoraggi sono puramente indicativi e devono essere verificati in base alle caratteristiche del progetto.

BLIZZARD® - sezione orizzontale con imbotti fissate al serramento



ABACO

Solutions srl
Soluzioni per l'architettura



via D.Marin, 18 - 31027 Spresiano (TV)
tel. +39 0422 887818 - fax +39 0422 522161
www.abacosolutions.com e-mail : info@abacosolutions.com

File: **BLIZZARD®**

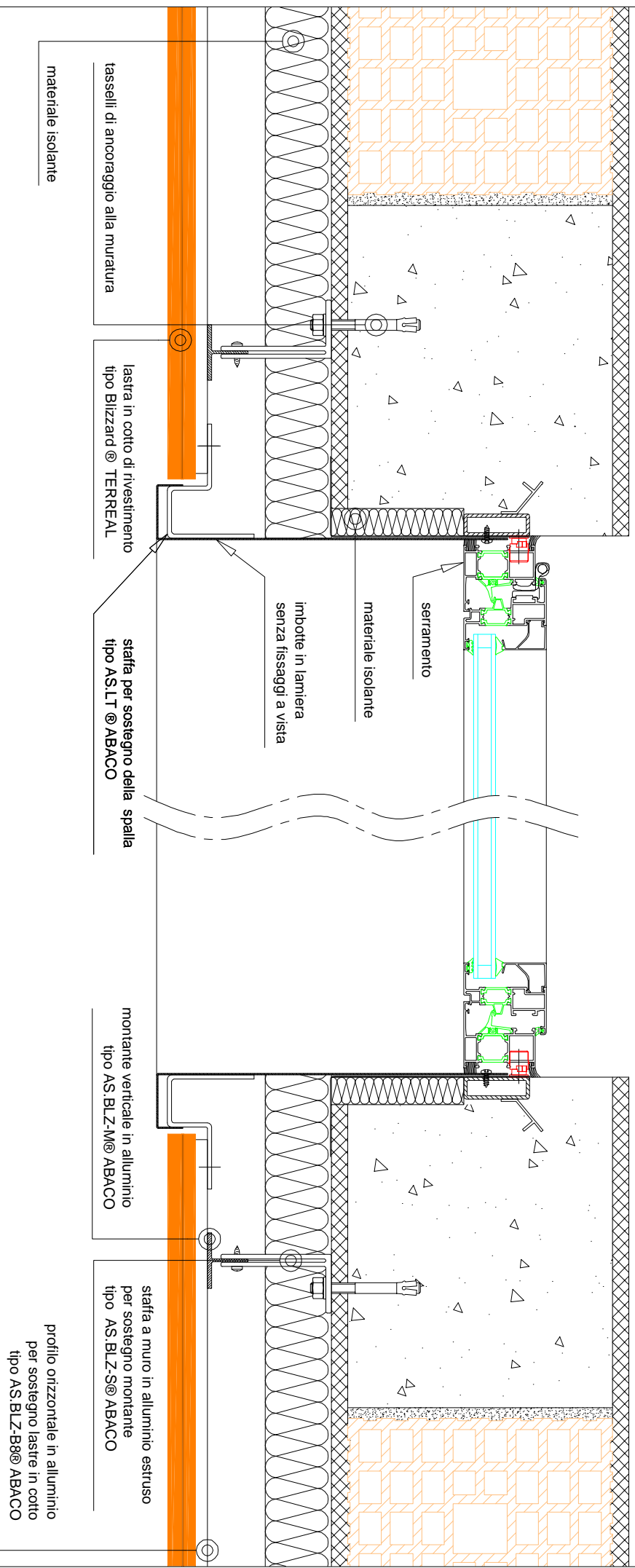
sezione orizzontale nodo serramento

Date:

01/2008

Il sistema parete ventilata (lastre e struttura) è protetto da brevetti internazionali. Si declina ogni responsabilità derivante dall'utilizzo delle informazioni ivi contenute. Le dimensioni, gli spessori e la frequenza della struttura e degli ancoraggi sono puramente indicativi e devono essere verificati in base alle caratteristiche del progetto.

BLIZZARD® - sezione orizzontale con imbotti fissate al controte laio



ABACO

Solutions srl
Soluzioni per l'architettura



via D.Marin, 18 - 31027 Spresiano (TV)
tel. +39 0422 887818 - fax +39 0422 522161
www.abacosolutions.com e-mail : info@abacosolutions.com

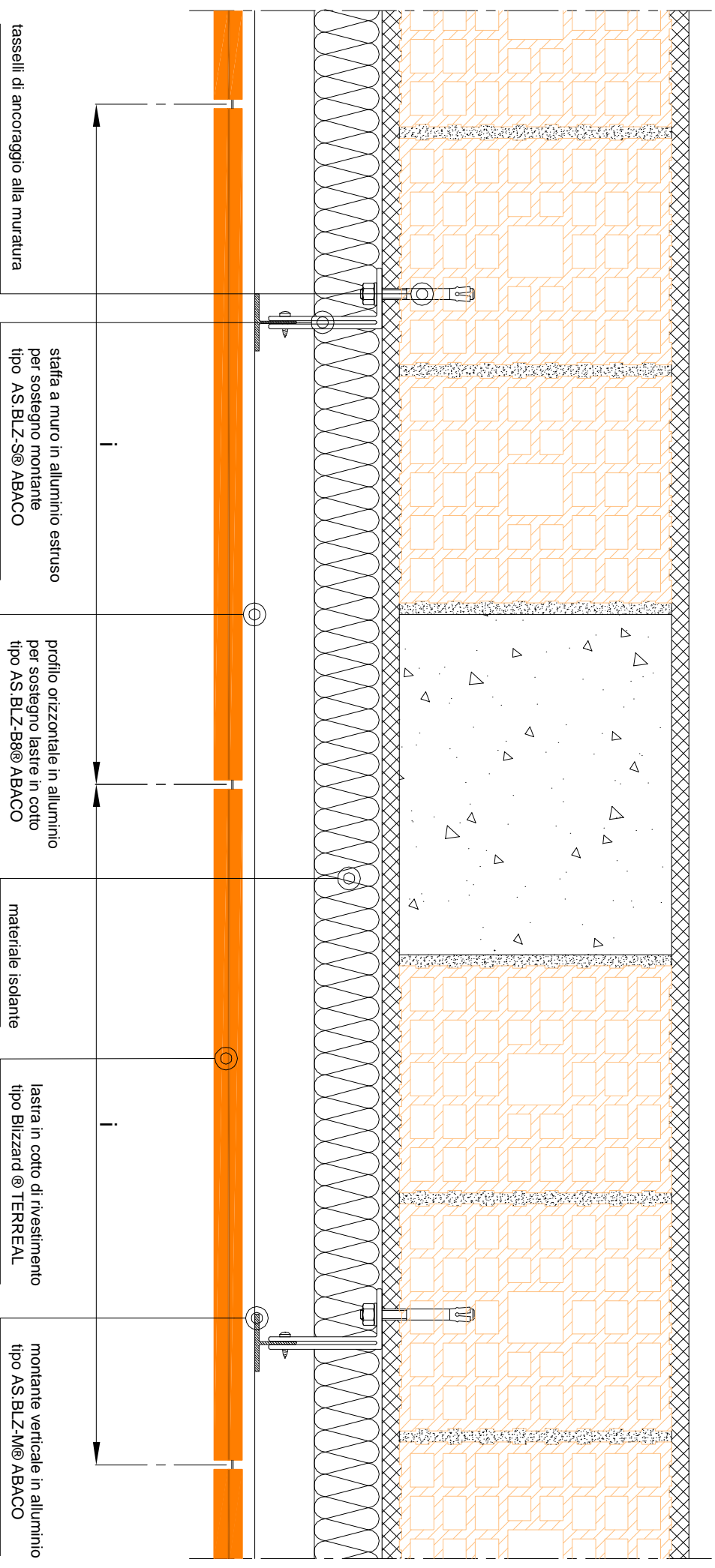
File: **BLIZZARD®**

sezione orizzontale nodo serramento

Date: 01/2008

Il sistema parete ventilata (lastre e struttura) è protetto da brevetti internazionali. Si declina ogni responsabilità derivante dall'utilizzo delle informazioni ivi contenute. Le dimensioni, gli spessori e la frequenza della struttura e degli ancoraggi sono puramente indicativi e devono essere verificati in base alle caratteristiche del progetto.

BLIZZARD® - sezione orizzontale



L = lunghezza lastra	i = interasse modulare
592	600
492	500

ABACO
Solutions srl



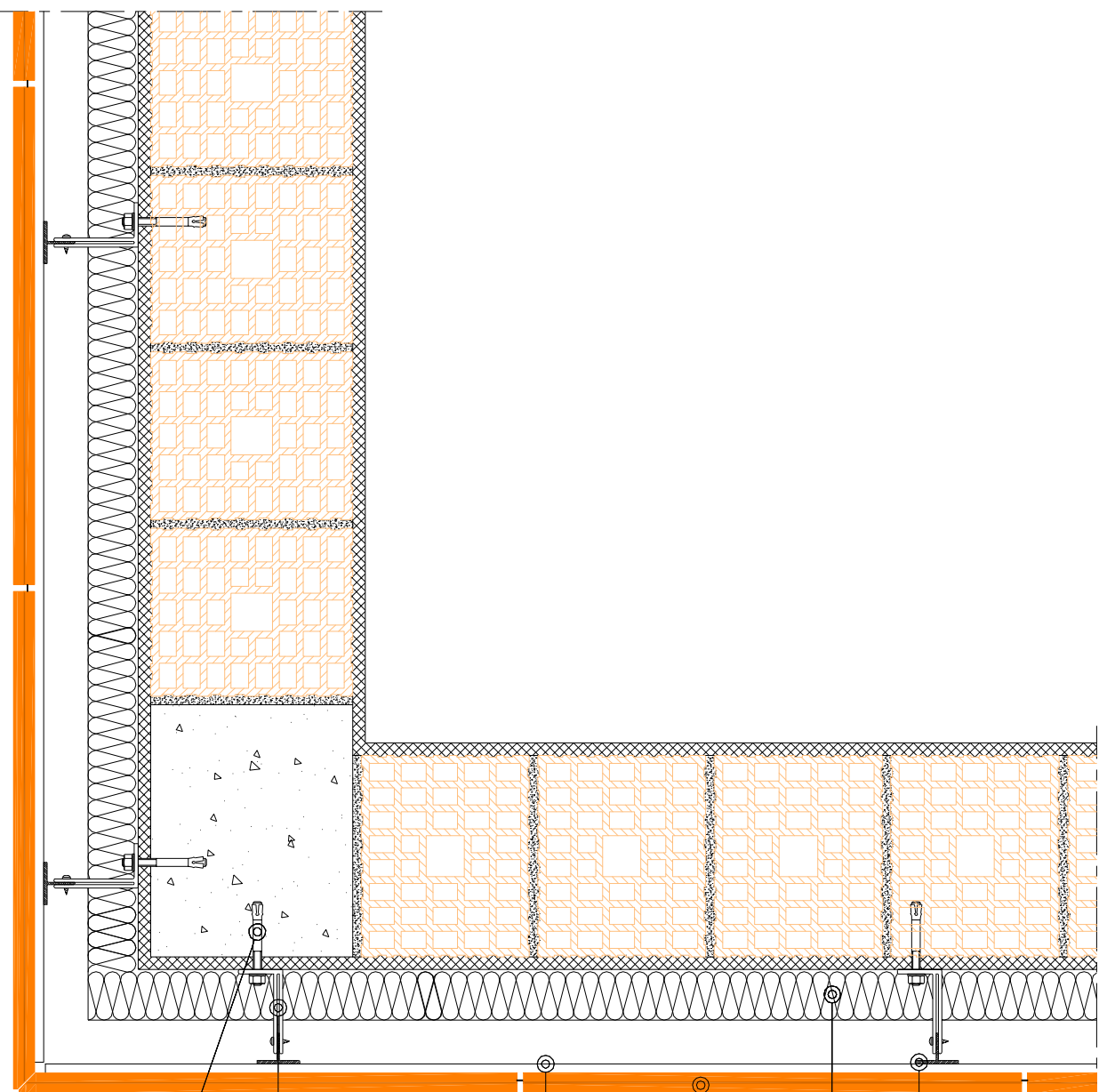
via D.Manin, 18 - 31027 Spresiano (TV)
tel. +39 0422 887818 - fax +39 0422 522161
www.abacosolutions.com e-mail : info@abacosolutions.com

File: **BLIZZARD®**
sezione orizzontale

Date: **01/2008**

Il sistema parete ventilata (lastre e struttura) è protetto da brevetti internazionali. Si declina ogni responsabilità derivante dall'utilizzo delle informazioni ivi contenute. Le dimensioni, gli spessori e la frequenza della struttura e degli ancoraggi sono puramente indicativi e devono essere verificati in base alle caratteristiche del progetto.

BLIZZARD® - sezione orizzontale angolo esterno



montante verticale in alluminio
tipo AS.BLZ-M® ABACO

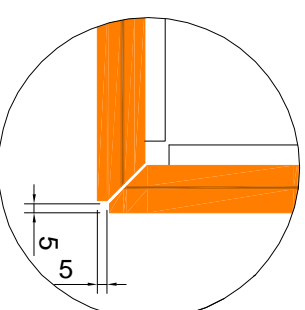
materiale isolante

lastra in cotto di rivestimento
tipo Blizzard® TERREAL

profilo orizzontale in alluminio
per sostegno lastre in cotto
tipo AS.BLZ-B8® ABACO

staffa a muro in alluminio estruso
per sostegno montante
tipo AS.BLZ-S8® ABACO

tasselli di ancoraggio alla muratura



ABACO

Solutions srl



via D.Manin, 18 - 31027 Spresiano (TV)

tel. +39 0422 887818 - fax +39 0422 522161

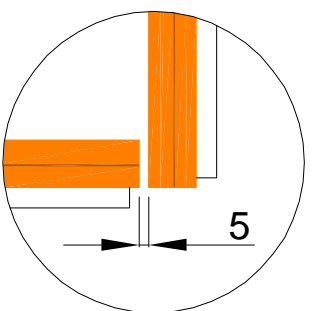
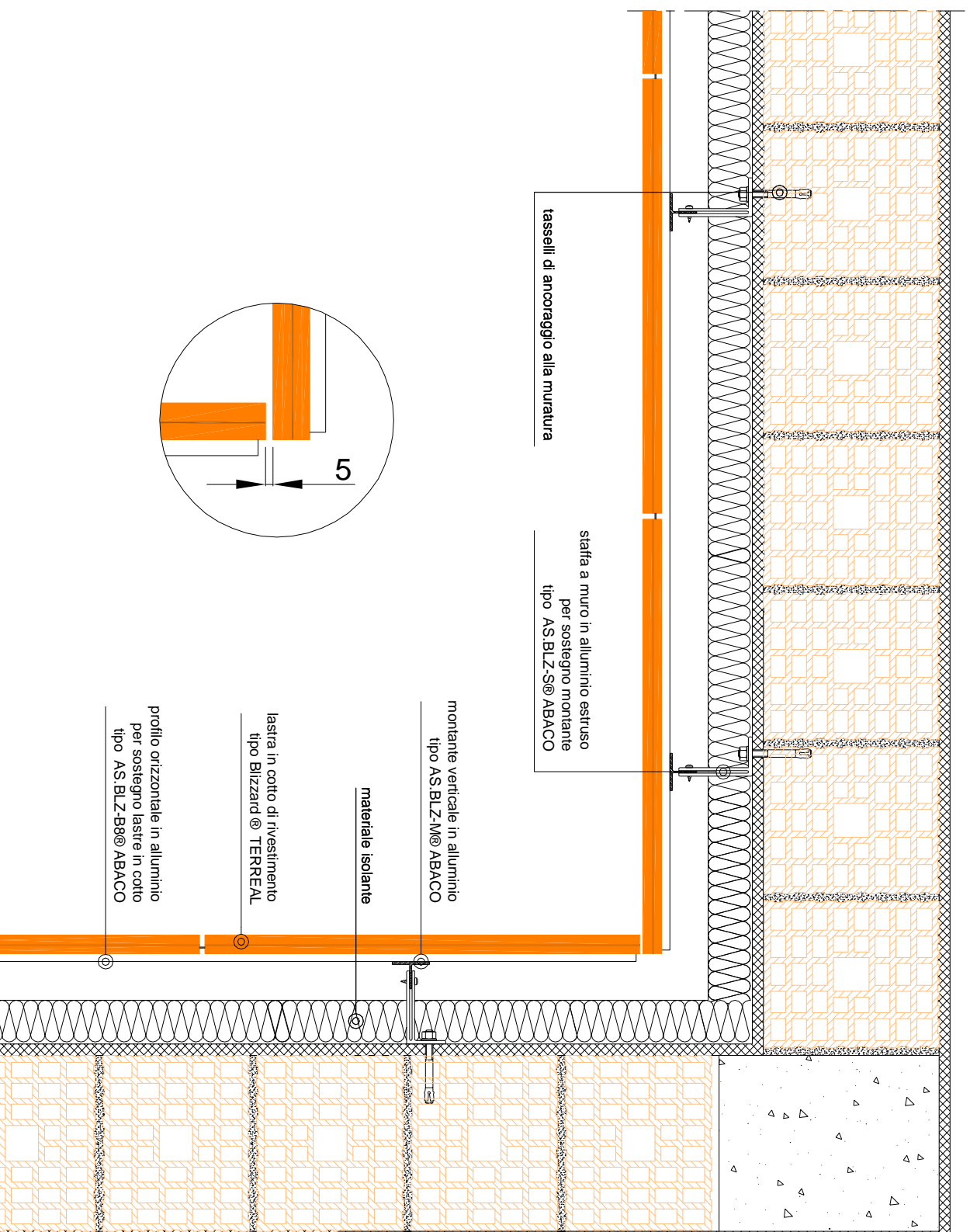
www.abacosolutions.com e-mail : info@abacosolutions.com

File: **BLIZZARD®**
sezione orizzontale angolo esterno

Date:
01/2008

Il sistema parete ventilata (lastre e struttura) è protetto da brevetti internazionali. Si declina ogni responsabilità derivante dall'utilizzo delle informazioni ivi contenute. Le dimensioni, gli spessori e la frequenza della struttura e degli ancoraggi sono puramente indicativi e devono essere verificati in base alle caratteristiche del progetto.

BLIZZARD® - sezione orizzontale angolo interno



tasselli di ancoraggio alla muratura

stemma a muro in alluminio estruso
per sostegno montante
tipo AS.BLZ-S® ABACO

montante verticale in alluminio
tipo AS.BLZ-M® ABACO

materiale isolante

lastre in cotto di rivestimento
tipo BLIZZARD® TERREAL

profilo orizzontale in alluminio
per sostegno lastre in cotto
tipo AS.BLZ-B8® ABACO

ABACO

Solutions srl

Soluzioni per l'architettura



via D.Manin, 18 - 31027 Spresiano (TV)

tel. +39 0422 887818 - fax +39 0422 522161

www.abacosolutions.com e-mail : info@abacosolutions.com

File: **BLIZZARD®**

sezione orizzontale angolo interno

Date:

01/2008

Il sistema parete ventilata (lastre e struttura) è protetto da brevetti internazionali. Si declina ogni responsabilità derivante dall'utilizzo delle informazioni ivi contenute. Le dimensioni, gli spessori e la frequenza della struttura e degli ancoraggi sono puramente indicativi e devono essere verificati in base alle caratteristiche del progetto.